

Eine weitere Möglichkeit besteht darin, einen zahnlosen Kiefer mit 4 Implantaten zu versorgen. Um eine gute Mundhygiene zu gewährleisten ist die Prothese herausnehmbar und wird an einem Steg befestigt.

4.
**"Stegversorgung",
Vollprothese**



Zahnloser Unterkiefer



Einsetzen der Vollprothese mit "Stegversorgung"



"Stegversorgung": Endresultat

Wie ist die Vorgehensweise?

Millionen von Zahnimplantaten werden jedes Jahr weltweit gesetzt. Sie haben sich zur erfolgreichsten prothetischen Versorgung entwickelt und verbessern das Leben von vielen Menschen jeden Tag aufs Neue. Der Eingriff kann in der Praxis Ihres eigenen Zahnarztes oder bei einem seiner Kollegen gemacht werden. Eine leichte Diät und das Meiden von anstrengenden Tätigkeiten werden nur für ein paar Tage nötig sein. Danach können die meisten Patienten zum normalen Tagesablauf zurückkehren. Sobald das Implantat sicher eingeheilt ist, kann die permanente Krone oder Prothese eingesetzt werden. Danach können Sie Ihre gewohnte Zahnhygiene wie Zähneputzen, das Benutzen von Zahnseide und regelmäßige Prophylaxebesuche bei Ihrem Zahnarzt wieder aufnehmen. Mit der richtigen Pflege werden Ihre Implantate ein Leben lang halten.



Vorteile von Implantaten:

- ästhetisch
- permanent und zuverlässig
- komfortabler
- tragen zum Erhalt des Kiefers bei
- sichern den Erhalt gesunder Zähne
- günstig

Möchten Sie neue Zähne, die permanent, zuverlässig und günstig sind?

Mit MIS - Implantaten hält jedes Implantat ein Leben lang. Mit Implantaten können Sie die Unannehmlichkeiten von Voll- oder Teilprothesen und Brücken verringern.

Zahnimplantate sind häufig nicht teurer als vergleichbare Versorgungen. Wenn Sie beachten, wie viel Zeit Sie verwenden um Zahnersatz einzupassen oder was für ein Schaden an den Nachbarzähnen beim Einsetzen einer Brücke entsteht, dann werden Sie feststellen, dass Implantate den größeren Nutzen haben und eine gesündere Alternative sind.

www.mis-implants.com



ISO 9001:2000, ISO 13485:2003
FDA Clear for marketing

© MIS Corporation. All rights Reserved.

MC-RG115 Rev. 1 Design:Sportfield



Lachen, Sprechen und Essen
Implantate machen es möglich



Haben Sie:

- **einen oder mehrere fehlende Zähne?**
- **Probleme mit Ihrer Prothese?**
- **oder mit einer Brücke?**

Zahnimplantate werden Sie Ihr Leben lang lächeln lassen. Implantate sind Zahnersatz, der sich anfühlt und aussieht wie Ihre eigenen Zähne. Sie werden alles essen und trinken können was Sie möchten ohne das Unwohlsein von nicht sitzenden Prothesen oder fehlenden Zähnen zu haben. Und das Beste ist, dass die Implantate aussehen und sich anfühlen wie echte Zähne. Sie stellen Ihr persönliches, makelloses und natürliches Lächeln wieder her.

Zahnimplantate sind auch etwas für Sie?

Zahnimplantate sind das bevorzugte Verfahren um fehlende Zähne zu ersetzen und um eine Voll- oder Teilprothese zu unterstützen. Tausende Menschen auf der ganzen Welt verwenden MIS Zahnimplantate um ihr junges Lächeln und somit ihr Selbstvertrauen wieder zu erlangen. Ihr Zahnarzt hilft Ihnen bei der Entscheidung, ob Implantate für Sie die richtige Wahl sind.



Wenn nur ein Zahn ersetzt werden muss, kann ein Implantat eine effektive Alternative zu einer herkömmlichen Brücke sein. Dafür werden beide benachbarten Zähne beschliffen, damit die Brücke befestigt werden kann. Mit anhaltendem Knochenabbau unter der Brücke können sich die Nachbarzähne evtl. lockern und ausfallen. Alternativ dazu ersetzt ein Zahnimplantat nur den fehlenden Zahn, während der Knochen erhalten bleibt und ein längeres, gesünderes Leben für die Nachbarzähne zur Folge hat.

1.
Ersetzen eines Einzelzahnes



Fehlender Einzelzahn



Erneuerung des Einzelzahnes

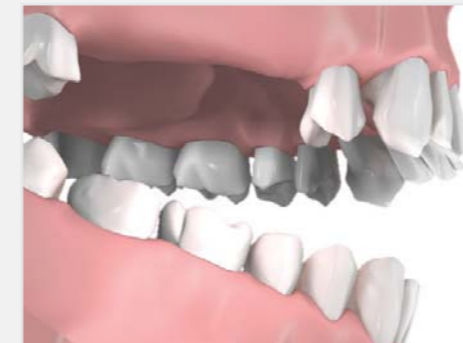


Einzelzahnerneuerung: Endresultat



Viele Zahnimplantate unterstützen Prothesen, indem sie unbequeme Haftcremes und Metallklammern ersetzen. Des Weiteren bewahren Implantate die Gesundheit Ihres Kiefers, was das Erscheinungsbild Ihres Gesichts auf lange Sicht erhält.

2.
"Dreizahnbrücke", Teilprothese



Drei fehlende Zähne, Teilprothese



Einsetzen einer "Dreizahnbrücke" auf 2 Implantaten



Teilprothese: Endresultat



Zahnimplantate sind der effektivste Weg um eine Vollprothese zu unterstützen. Schlecht sitzender Zahnersatz beeinflusst Ihre Sprache und Ihr Erscheinungsbild. Sie können endlich in jeder Situation mit Selbstbewusstsein essen, sprechen und lachen. Ihr Zahnersatz (die Vollprothese) wird mit den Implantaten verbunden. Keine Prothesenunterfütterung mehr! Keine Haftcremes mehr! Der Komfort und die Lebensdauer Ihres Zahnersatzes werden entschieden verbessert!

3.
"Druckknopfversorgung", Vollprothese



Zahnloser Unterkiefer



Einsetzen der Vollprothese mit "Druckknöpfen"



"Druckknopfversorgung": Endresultat