

Festzuschüsse 2005

Beispiele und vergleichende Berechnungen

14. März 2005

Grundsätzliche Anmerkungen zu den Berechnungen

Bei den Berechnungen werden die Gesamtkosten, die Zuschüsse der Krankenkassen und die Eigenanteile der Patienten, die bei theoretischer Fortführung des prozentualen Zuschusssystem in 2005 entstanden wären, mit den entsprechenden Beträgen, die sich nach dem neuen Festzuschusssystem ergeben, verglichen. Die Berechnungen beziehen sich dabei auf die in den Beispielen angegebene konkrete Versorgung. Die Berechnungen stellen aus Vergleichbarkeitsgründen - sowohl für das alte als auch für das neue Zuschusssystem - auf den bundesdurchschnittlichen Punktwert und die bundesdurchschnittlichen Gewerbelaborpreise für das Jahr 2005 ab. Die Berechnungsergebnisse wurden in geeigneter Weise auf volle Euro gerundet.

Berechnungsprämissen für beide Zuschusssysteme:

Honorar Bema:

- Bundeseinheitlicher durchschnittlicher Punktwert 2005: 0,7143 EUR

Honorar GOZ:

- Gebührensätze: Alte Bundesländer
- Steigerungsfaktor für GOZ-Leistungen, falls nicht konkret angegeben, 2,3 fach

Material- und Laboratoriumskosten:

- Bundeseinheitliche durchschnittliche Gewerbelaborpreise 2005 gemäß der Vereinbarung zwischen den Spitzenverbänden der Krankenkassen und dem VDZI zur Ermittlung der Festzuschussbeträge
- Bei gleich- oder andersartigen Versorgungen wurde mit Ausnahme der Implantat-suprakonstruktionen ein Aufschlag von 20 % auf die BEL-Kosten bzw. bei der vollkeramischen Krone ein Aufschlag von 65 % auf die BEL-Kosten angesetzt
- Bei Implantat-suprakonstruktionen wurden die Kosten für die prothetischen Implantathilfsteile einbezogen
- Bei den Legierungskosten wurde von NEM-Legierungen (Nichtedelmetall-Legierungen) ausgegangen

Erläuterung zu den verwendeten Kürzeln

Bei der Zeilenbezeichnung der Zahnschemata bedeutet:

B = Befund
R = Regelversorgung
TP = Therapieplanung

Die in den Zahnschemata verwendeten Kürzel bedeuten:

Befund:

a = Adhäsivbrücke (Anker, Spanne)	pw = erhaltungswürdiger Zahn mit partiellen Substanzdefekten
b = Brückenglied	r = Wurzelstiftkappe
e = ersetzter Zahn	rw = erneuerungsbedürftige Wurzelstiftkappe
f = fehlender Zahn	sw = erneuerungsbedürftige Suprakonstruktion
i = Implantat mit intakter Suprakonstruktion	t = Teleskop
ix = zu entfernendes Implantat	tw = erneuerungsbedürftiges Teleskop
k = klinisch intakte Krone	ww = erhaltungswürdiger Zahn mit weitgehender Zerstörung
kw = erneuerungsbedürftige Krone	x = nicht erhaltungswürdiger Zahn
)(= Lückenschluss

Behandlungsplanung:

A = Adhäsivbrücke (Anker, Spanne)	M = vollkeramische oder keramisch vollverblendete Restauration
B = Brückenglied	O = Geschiebe, Steg, etc.
E = zu ersetzender Zahn	PK = Teilkrone
H = kompl. gegossene Halte- und Stützvorrichtung	R = Wurzelstiftkappe
K = Krone	S = implantatgetragene Suprakonstruktion
	T = Teleskopkrone
	V = vestibuläre Verblendung

1. Einzelkronen

1 a) Regelversorgung:

Vestibulär verblendete Krone auf Zahn 11

TP																
R								KV								
B								ww								
	18	17	16	15	14	13	12	11	21	22	23	24	25	26	27	28



Vergleich

Prozentuales System		Festzuschusssystem	
Honorar	126 €	Honorar	126 €
Material- und Laborkosten	205 €	Material- und Laborkosten	205 €
Gesamtsumme	331 €	Gesamtsumme	331 €
abzüglich Zuschuss KK 50 % der Kassenleistung	166 €	abzüglich Festzuschuss	157 €
Eigenanteil Patient	165 €	Eigenanteil Patient	174 €

1 b) Gleichartiger Zahnersatz:

Keramisch vollverblendete Krone auf Zahn 11

TP									KM									
R									KV									
B									ww									
	18	17	16	15	14	13	12	11	21	22	23	24	25	26	27	28		



Vergleich (GOZ Faktor 2,3)

Prozentuales System		Festzuschusssystem	
Honorar	182 €	Honorar	182 €
Material- und Laborkosten	239 €	Material- und Laborkosten	239 €
Gesamtsumme	421 €	Gesamtsumme	421 €
abzüglich Zuschuss KK 50 % der Kassenleistung	166 €	abzüglich Festzuschuss	157 €
Eigenanteil Patient	255 €	Eigenanteil Patient	264 €

Vergleich (GOZ Faktor 2,8)

Prozentuales System		Festzuschusssystem	
Honorar	218 €	Honorar	218 €
Material- und Laborkosten	239 €	Material- und Laborkosten	239 €
Gesamtsumme	457 €	Gesamtsumme	457 €
abzüglich Zuschuss KK 50 % der Kassenleistung	166 €	abzüglich Festzuschuss	157 €
Eigenanteil Patient	291 €	Eigenanteil Patient	300 €

1 c) Gleichartiger Zahnersatz:

Vollkeramische Krone auf Zahn 11, adhäsiv befestigt

TP								KM								
R								KV								
B								ww								
	18	17	16	15	14	13	12	11	21	22	23	24	25	26	27	28



Vergleich (GOZ Faktor 3,5)

Prozentuales System		Festzuschusssystem	
Honorar	269 €	Honorar	269 €
Material- und Laborkosten	306 €	Material- und Laborkosten	306 €
Gesamtsumme	575 €	Gesamtsumme	575 €
abzüglich Zuschuss KK 50 % der Kassenleistung	166 €	abzüglich Festzuschuss	157 €
Eigenanteil Patient	409 €	Eigenanteil Patient	418 €

1 d) Regelversorgung:

2 Einzelkronen vestibulär verblendet, Zahn 11 und Zahn 12

TP																
R							KV	KV								
B							ww	ww								
	18	17	16	15	14	13	12	11	21	22	23	24	25	26	27	28



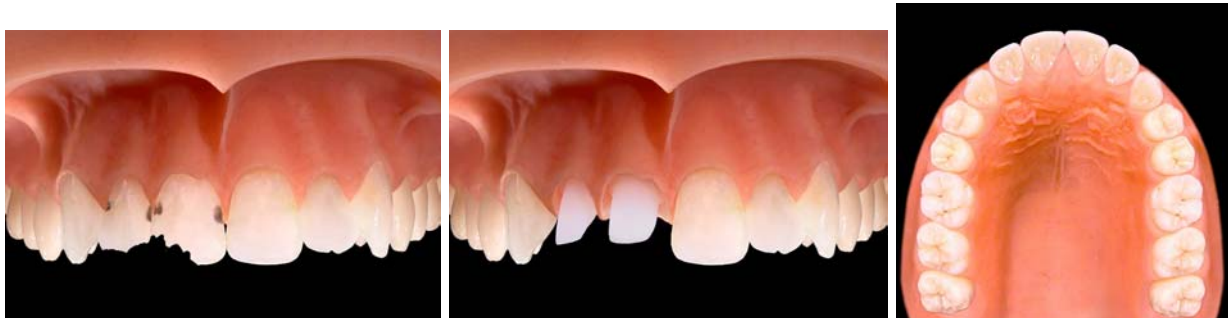
Vergleich

Prozentuales System		Festzuschusssystem	
Honorar	253 €	Honorar	253 €
Material- und Laborkosten	361 €	Material- und Laborkosten	361 €
Gesamtsumme	614 €	Gesamtsumme	614 €
abzüglich Zuschuss KK 50 % der Kassenleistung	307 €	abzüglich Festzuschuss	314 €
Eigenanteil Patient	307 €	Eigenanteil Patient	300 €

1 e) Gleichartiger Zahnersatz:

2 Einzelkronen keramisch vollverblendet, Zahn 11 und Zahn 12

TP							KM	KM									
R							KV	KV									
B							ww	ww									
	18	17	16	15	14	13	12	11	21	22	23	24	25	26	27	28	



Vergleich (GOZ Faktor 2,3)

Prozentuales System		Festzuschusssystem	
Honorar	363 €	Honorar	363 €
Material- und Laborkosten	425 €	Material- und Laborkosten	425 €
Gesamtsumme	788 €	Gesamtsumme	788 €
abzüglich Zuschuss KK 50 % der Kassenleistung	307 €	abzüglich Festzuschuss	314 €
Eigenanteil Patient	481 €	Eigenanteil Patient	474 €

Vergleich (GOZ Faktor 2,8)

Prozentuales System		Festzuschusssystem	
Honorar	436 €	Honorar	436 €
Material- und Laborkosten	425 €	Material- und Laborkosten	425 €
Gesamtsumme	861 €	Gesamtsumme	861 €
abzüglich Zuschuss KK 50 % der Kassenleistung	307 €	abzüglich Festzuschuss	314 €
Eigenanteil Patient	554 €	Eigenanteil Patient	547 €

1 f) Regelversorgung

3 Einzelkronen vestibulär verblendet, Zahn 11, Zahn 12 und Zahn 15

TP																
R				KV			KV	KV								
B				ww			ww	ww								
	18	17	16	15	14	13	12	11	21	22	23	24	25	26	27	28



Vergleich

Prozentuales System		Festzuschusssystem	
Honorar	379 €	Honorar	379 €
Material- und Laborkosten	518 €	Material- und Laborkosten	518 €
Gesamtsumme	897 €	Gesamtsumme	897 €
abzüglich Zuschuss KK 50 % der Kassenleistung	449 €	abzüglich Festzuschuss	471 €
Eigenanteil Patient	448 €	Eigenanteil Patient	426 €

1 g) Gleichartiger Zahnersatz:

3 Einzelkronen keramisch vollverblendet, Zahn 11, Zahn 12 und Zahn 15

TP				KM				KM	KM								
R				KV				KV	KV								
B				ww				ww	ww								
	18	17	16	15	14	13	12	11	21	22	23	24	25	26	27	28	



Vergleich (GOZ Faktor 2,3)

Prozentuales System		Festzuschusssystem	
Honorar	545 €	Honorar	545 €
Material- und Laborkosten	610 €	Material- und Laborkosten	610 €
Gesamtsumme	1.155 €	Gesamtsumme	1.155 €
abzüglich Zuschuss KK 50 % der Kassenleistung	449 €	abzüglich Festzuschuss	471 €
Eigenanteil Patient	706 €	Eigenanteil Patient	684 €

Vergleich (GOZ Faktor 2,8)

Prozentuales System		Festzuschusssystem	
Honorar	655 €	Honorar	655 €
Material- und Laborkosten	610 €	Material- und Laborkosten	610 €
Gesamtsumme	1.265 €	Gesamtsumme	1.265 €
abzüglich Zuschuss KK 50 % der Kassenleistung	449 €	abzüglich Festzuschuss	471 €
Eigenanteil Patient	816 €	Eigenanteil Patient	794 €

2. Brücken

2 a) Regelversorgung:

Brücke zum Ersatz des fehlenden Zahnes 46, unverblendet

	48	47	46	45	44	43	42	41	31	32	33	34	35	36	37	38
B		k	f													
R		K	B	K												
TP																



Vergleich

Prozentuales System		Festzuschussystem	
Honorar	254 €	Honorar	254 €
Material- und Laborkosten	268 €	Material- und Laborkosten	268 €
Gesamtsumme	522 €	Gesamtsumme	522 €
abzüglich Zuschuss KK 50 % der Kassenleistung	261 €	abzüglich Festzuschuss	273 €
Eigenanteil Patient	261 €	Eigenanteil Patient	249 €

2 b) Gleichartiger Zahnersatz:

**Brücke zum Ersatz des fehlenden Zahnes 46,
keramische Vollverblendung 45-47**

	48	47	46	45	44	43	42	41	31	32	33	34	35	36	37	38
B		k	f													
R		K	B	K												
TP		KM	BM	KM												



Vergleich (GOZ Faktor 2,3)

Prozentuales System		Festzuschusssystem	
Honorar	390 €	Honorar	390 €
Material- und Laborkosten	596 €	Material- und Laborkosten	596 €
Gesamtsumme	986 €	Gesamtsumme	986 €
abzüglich Zuschuss KK 50 % der Kassenleistung	271 €	abzüglich Festzuschuss	273 €
Eigenanteil Patient	715 €	Eigenanteil Patient	713 €

Vergleich (GOZ Faktor 2,8)

Prozentuales System		Festzuschusssystem	
Honorar	464 €	Honorar	464 €
Material- und Laborkosten	596 €	Material- und Laborkosten	596 €
Gesamtsumme	1.060 €	Gesamtsumme	1.060 €
abzüglich Zuschuss KK 50 % der Kassenleistung	271 €	abzüglich Festzuschuss	273 €
Eigenanteil Patient	789 €	Eigenanteil Patient	787 €

2 c) Andersartiger Zahnersatz:

Implantatgetragene Suprakonstruktion; Krone zum Ersatz des Zahnes 46

	48	47	46	45	44	43	42	41	31	32	33	34	35	36	37	38
B		k	f													
R		K	B	K												
TP			SKM													



Die Berechnungen berücksichtigen die Kosten für die implantatgetragene Suprakonstruktion incl. der prothetischen Implantathilfsteile. Sie sind beispielhaft und können im konkreten Behandlungsfall erheblich variieren in Abhängigkeit von den Kosten der prothetischen Implantathilfsteile, der technischen und kosmetischen Ausführung der Suprakonstruktion und dem Steigerungssatz.

Die Kosten für den chirurgischen Eingriff und das Implantat sind gesondert zu berechnen.

Implantatgetragene Suprakonstruktion (keramisch verblendete, zementierte Einzelkrone, GOZ-Steigerungsfaktor 2,3)

Prozentuales System		Festzuschusssystem	
Honorar	184 €	Honorar	184 €
Material- und Laborkosten	564 €	Material- und Laborkosten	564 €
Gesamtsumme	748 €	Gesamtsumme	748 €
abzüglich Zuschuss KK 50 % der Kassenleistung	0 €	abzüglich Festzuschuss	273 €
Eigenanteil Patient	748 €	Eigenanteil Patient	475 €

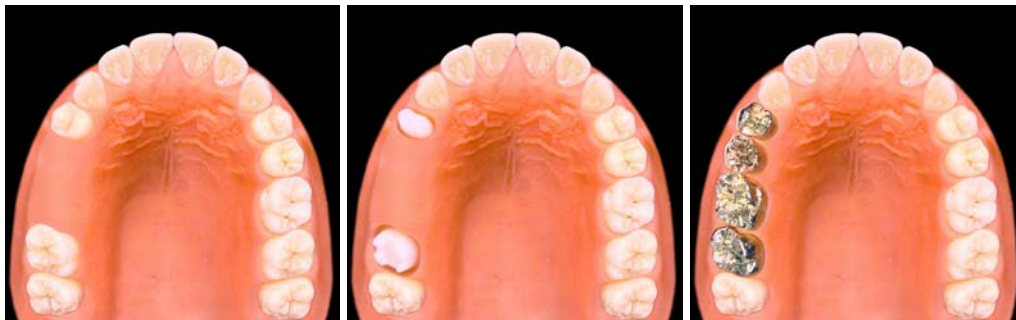
Implantatgetragene Suprakonstruktion (vollkeramische Einzelkrone auf individuell präpariertem Keramikabutment, GOZ-Steigerungsfaktor 3,5)

Prozentuales System		Festzuschusssystem	
Honorar	535 €	Honorar	535 €
Material- und Laborkosten	1.063 €	Material- und Laborkosten	1.063 €
Gesamtsumme	1.598 €	Gesamtsumme	1.598 €
abzüglich Zuschuss KK 50 % der Kassenleistung	0 €	abzüglich Festzuschuss	273 €
Eigenanteil Patient	1.598 €	Eigenanteil Patient	1.325 €

2 d) Regelversorgung:

Brücke zum Ersatz der fehlenden Zähne 15 und 16, Zähne 14 und 15 vestibulär verblendet

TP																
R		K	B	BV	KV											
B			f	f												
	18	17	16	15	14	13	12	11	21	22	23	24	25	26	27	28



Vergleich

Prozentuales System		Festzuschussystem	
Honorar	287 €	Honorar	287 €
Material- und Laborkosten	491 €	Material- und Laborkosten	491 €
Gesamtsumme	778 €	Gesamtsumme	778 €
abzüglich Zuschuss KK 50 % der Kassenleistung	389 €	abzüglich Festzuschuss	394 €
Eigenanteil Patient	389 €	Eigenanteil Patient	384 €

2 e) Gleichartiger Zahnersatz:

Keramisch vollverblendete Brücke zum Ersatz der fehlenden Zähne 15 und 16

TP		KM	BM	BM	KM											
R		K	B	BV	KV											
B			f	f												
	18	17	16	15	14	13	12	11	21	22	23	24	25	26	27	28



Vergleich (GOZ Faktor 2,3)

Prozentuales System		Festzuschusssystem	
Honorar	403 €	Honorar	403 €
Material- und Laborkosten	760 €	Material- und Laborkosten	760 €
Gesamtsumme	1.163 €	Gesamtsumme	1.163 €
abzüglich Zuschuss KK 50 % der Kassenleistung	389 €	abzüglich Festzuschuss	394 €
Eigenanteil Patient	774 €	Eigenanteil Patient	769 €

Vergleich (GOZ Faktor 2,8)

Prozentuales System		Festzuschusssystem	
Honorar	477 €	Honorar	477 €
Material- und Laborkosten	760 €	Material- und Laborkosten	760 €
Gesamtsumme	1.237 €	Gesamtsumme	1.237 €
abzüglich Zuschuss KK 50 % der Kassenleistung	389 €	abzüglich Festzuschuss	394 €
Eigenanteil Patient	848 €	Eigenanteil Patient	843 €

2 f) Andersartiger Zahnersatz:

Implantatgetragene Suprakonstruktionen; Kronen zum Ersatz der Zähne 15 und 16

TP			SKM	SKM												
R		K	B	BV	KV											
B			f	f												
	18	17	16	15	14	13	12	11	21	22	23	24	25	26	27	28



Die Berechnungen berücksichtigen die Kosten für die implantatgetragenen Suprakonstruktionen incl. der prothetischen Implantathilfsteile. Sie sind beispielhaft und können im konkreten Behandlungsfall erheblich variieren in Abhängigkeit von den Kosten der prothetischen Implantathilfsteile, der technischen und kosmetischen Ausführung der Suprakonstruktionen und dem Steigerungssatz.

Die Kosten für den chirurgischen Eingriff und die Implantate sind gesondert zu berechnen.

Implantatgetragene Suprakonstruktionen (keramisch verblendete, zementierte Einzelkronen, GOZ-Steigerungsfaktor 2,3)

Prozentuales System		Festzuschusssystem	
Honorar	335 €	Honorar	335 €
Material- und Laborkosten	1.027 €	Material- und Laborkosten	1.027 €
Gesamtsumme	1.362 €	Gesamtsumme	1.362 €
abzüglich Zuschuss KK 50 % der Kassenleistung	0 €	abzüglich Festzuschuss	394 €
Eigenanteil Patient	1.362 €	Eigenanteil Patient	968 €

Implantatgetragene Suprakonstruktionen (vollkeramische Einzelkronen auf individuell präpariertem Keramikabutment, GOZ-Steigerungsfaktor 3,5)

Prozentuales System		Festzuschusssystem	
Honorar	970 €	Honorar	970 €
Material- und Laborkosten	1.958 €	Material- und Laborkosten	1.958 €
Gesamtsumme	2.928 €	Gesamtsumme	2.928 €
abzüglich Zuschuss KK 50 % der Kassenleistung	0 €	abzüglich Festzuschuss	394 €
Eigenanteil Patient	2.928 €	Eigenanteil Patient	2.534 €

3. Modellgussprothesen

3 a) Regelversorgung:

Modellgussprothese zum Ersatz der fehlenden Zähne 15-18 und 25-28 mit 2 Halte- und Stützvorrichtungen

TP																
R	E	E	E	E	H							H	E	E	E	E
B	f	f	f	f								f	f	f	f	
	18	17	16	15	14	13	12	11	21	22	23	24	25	26	27	28



Vergleich

Prozentuales System		Festzuschusssystem	
Honorar	147 €	Honorar	147 €
Material- und Laborkosten	367 €	Material- und Laborkosten	367 €
Gesamtsumme	514 €	Gesamtsumme	514 €
abzüglich Zuschuss KK 50 % der Kassenleistung	257 €	abzüglich Festzuschuss	275 €
Eigenanteil Patient	257 €	Eigenanteil Patient	239 €

3 b) Regelversorgung:

Modellgussprothese zum Ersatz der fehlenden Zähne 14-16 und 24-26 mit 4 Halte- und Stützvorrichtungen

TP																
R		H	E	E	E	H					H	E	E	E	H	
B			f	f	f						f	f	f			
	18	17	16	15	14	13	12	11	21	22	23	24	25	26	27	28



Vergleich

Prozentuales System		Festzuschussystem	
Honorar	147 €	Honorar	147 €
Material- und Laborkosten	414 €	Material- und Laborkosten	414 €
Gesamtsumme	561 €	Gesamtsumme	561 €
abzüglich Zuschuss KK 50 % der Kassenleistung	281 €	abzüglich Festzuschuss	275 €
Eigenanteil Patient	280 €	Eigenanteil Patient	286 €

4. Brücke / Modellgussprothese

4 a) Regelversorgung:

2 Brücken zum Ersatz der fehlenden Zähne 44-45 und 34-35,
Zähne 33, 34 und 43, 44 vestibulär verblendet

	48	47	46	45	44	43	42	41	31	32	33	34	35	36	37	38
B				f	f							f	f			
R			K	B	BV	KV					KV	BV	B	K		
TP																



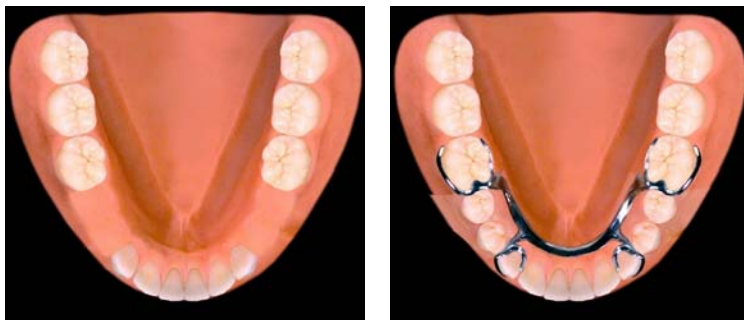
Vergleich

Prozentuales System		Festzuschusssystem	
Honorar	574 €	Honorar	574 €
Material- und Laborkosten	951 €	Material- und Laborkosten	951 €
Gesamtsumme	1.525 €	Gesamtsumme	1.525 €
abzüglich Zuschuss KK 50 % der Kassenleistung	763 €	abzüglich Festzuschuss	788 €
Eigenanteil Patient	762 €	Eigenanteil Patient	737 €

4 b) Andersartiger Zahnersatz:

Modellgussprothese zum Ersatz der fehlenden Zähne 44-45 und 34-35 mit 4 Halte- und Stützvorrichtungen

	48	47	46	45	44	43	42	41	31	32	33	34	35	36	37	38
B				f	f							f	f			
R			K	B	BV	KV					KV	BV	B	K		
TP			H	E	E	H					H	E	E	H		



Vergleich

Prozentuales System		Festzuschusssystem	
Honorar	129 €	Honorar	317 €
Material- und Laborkosten	396 €	Material- und Laborkosten	468 €
Gesamtsumme	525 €	Gesamtsumme	785 €
abzüglich Zuschuss KK 50 % der Kassenleistung	263 €	abzüglich Festzuschuss	785 € *
Eigenanteil Patient	262 €	Eigenanteil Patient	0 €

* Festzuschuss wird auf die tatsächlichen Kosten beschränkt

5. Modellgussprothese / Brücke

5 a) Regelversorgung:

Modellgussprothese zum Ersatz der fehlenden Zähne 15-16 und 24-26 mit 4 Halte- und Stützvorrichtungen, Zähne 17 und 27 überkronungsbedürftig

TP																
R		KH	E	E	H					H	E	E	E	KH		
B		ww	f	f							f	f	f	ww		
	18	17	16	15	14	13	12	11	21	22	23	24	25	26	27	28



Vergleich

Prozentuales System		Festzuschusssystem	
Honorar	396 €	Honorar	396 €
Material- und Laborkosten	635 €	Material- und Laborkosten	635 €
Gesamtsumme	1.031 €	Gesamtsumme	1.031 €
abzüglich Zuschuss KK 50 % der Kassenleistung	516 €	abzüglich Festzuschuss	505 €
Eigenanteil Patient	515 €	Eigenanteil Patient	526 €

5 b) Andersartiger Zahnersatz:

Zwei keramisch vollverblendete Brücken zum Ersatz der fehlenden Zähne 15-16 und 24-26

TP		KM	BM	BM	KM						KM	BM	BM	BM	KM	
R		KH	E	E	H						H	E	E	E	KH	
B		ww	f	f							f	f	f	ww		
	18	17	16	15	14	13	12	11	21	22	23	24	25	26	27	28



Vergleich (GOZ Faktor 2,3)

Prozentuales System		Festzuschusssystem	
Honorar	807 €	Honorar	807 €
Material- und Laborkosten	1.649 €	Material- und Laborkosten	1.649 €
Gesamtsumme	2.456 €	Gesamtsumme	2.456 €
abzüglich Zuschuss KK 50 % der Kassenleistung	839 €	abzüglich Festzuschuss	505 €
Eigenanteil Patient	1.617 €	Eigenanteil Patient	1.951 €

Vergleich (GOZ Faktor 2,8)

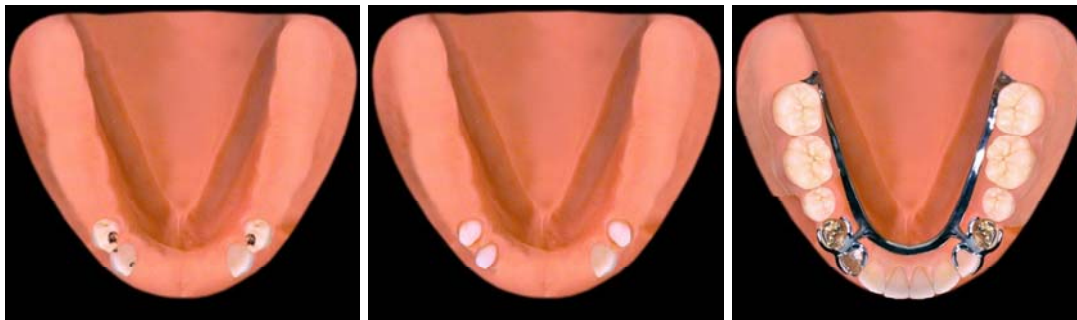
Prozentuales System		Festzuschusssystem	
Honorar	983 €	Honorar	983 €
Material- und Laborkosten	1.649 €	Material- und Laborkosten	1.649 €
Gesamtsumme	2.632 €	Gesamtsumme	2.632 €
abzüglich Zuschuss KK 50 % der Kassenleistung	839 €	abzüglich Festzuschuss	505 €
Eigenanteil Patient	1.793 €	Eigenanteil Patient	2.127 €

6. Modellgussprothese mit Teleskopkronen / Brücke

6 a) Regelversorgung:

Modellgussprothese zum Ersatz der fehlenden Zähne 35-38, 32-42 und 45-48, Halte- und Stützvorrichtungen auf 33-34 und 43-44, Zähne 44, 43 und 34 überkronungsbedürftig

	48	47	46	45	44	43	42	41	31	32	33	34	35	36	37	38
B	f	f	f	f	ww	ww	f	f	f	f		ww	f	f	f	f
R	E	E	E	E	KVH	KVH	E	E	E	E	H	KVH	E	E	E	E
TP																



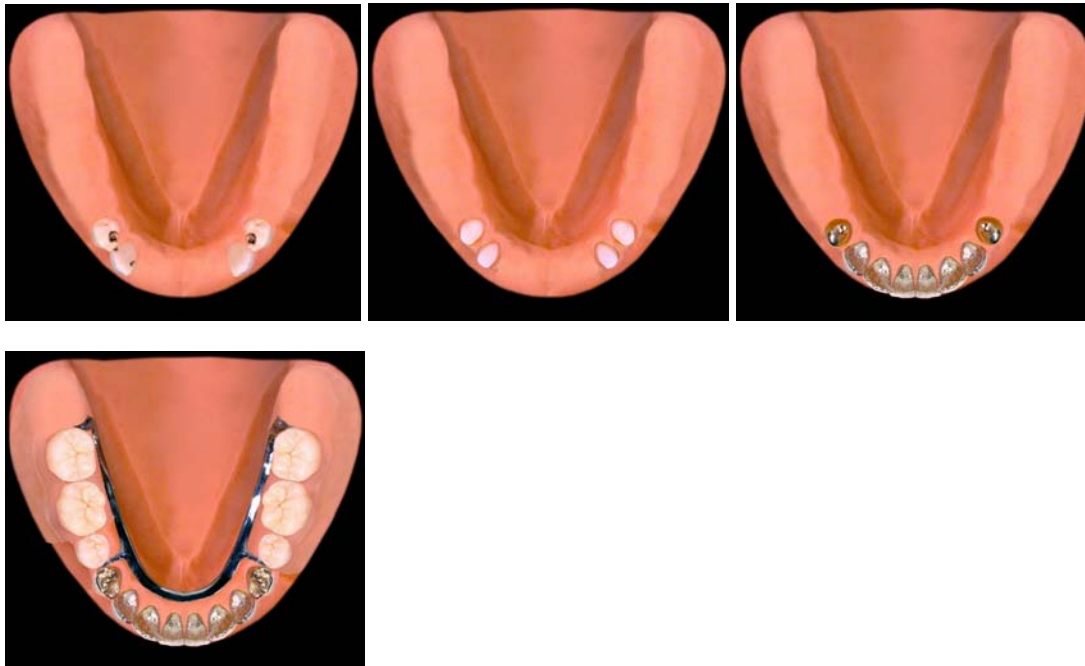
Vergleich

Prozentuales System		Festzuschusssystem	
Honorar	564 €	Honorar	564 €
Material- und Laborkosten	982 €	Material- und Laborkosten	982 €
Gesamtsumme	1.546 €	Gesamtsumme	1.546 €
abzüglich Zuschuss KK 50 % der Kassenleistung	773 €	abzüglich Festzuschuss	746 €
Eigenanteil Patient	773 €	Eigenanteil Patient	800 €

6 b) Andersartiger Zahnersatz:

Modellgussprothese mit Teleskopkronen auf 34 und 44 zum Ersatz der Zähne 35-38 und 45-48 sowie Brücke von 43-33 zum Ersatz der fehlenden Zähne 32-42

	48	47	46	45	44	43	42	41	31	32	33	34	35	36	37	38
B	f	f	f	f	ww	ww	f	f	f	f		ww	f	f	f	f
R	E	E	E	E	KVH	KVH	E	E	E	E	H	KVH	E	E	E	E
TP	E	E	E	E	TV	KV	BV	BV	BV	BV	KV	TV	E	E	E	E



Vergleich (GOZ Faktor 2,3)

Prozentuales System		Festzuschusssystem	
Honorar	764 €	Honorar	1.212 €
Material- und Laborkosten	1.788 €	Material- und Laborkosten	2.107 €
Gesamtsumme	2.552 €	Gesamtsumme	3.319 €
abzüglich Zuschuss KK 50 % der Kassenleistung	1.276 €	abzüglich Festzuschuss	746 €
Eigenanteil Patient	1.276 €	Eigenanteil Patient	2.573 €

Vergleich (GOZ Faktor 2,8)

Prozentuales System		Festzuschusssystem	
Honorar	764 €	Honorar	1.476 €
Material- und Laborkosten	1.788 €	Material- und Laborkosten	2.107 €
Gesamtsumme	2.552 €	Gesamtsumme	3.583 €
abzüglich Zuschuss KK 50 % der Kassenleistung	1.276 €	abzüglich Festzuschuss	746 €
Eigenanteil Patient	1.276 €	Eigenanteil Patient	2.837 €

7. Totalprothese im Ober- und Unterkiefer

Regelversorgung:

TP																
R	E	E	E	E	E	E	E	E	E	E	E	E	E	E	E	
B	f	f	f	f	f	f	f	f	f	f	f	f	f	f	f	
	18	17	16	15	14	13	12	11	21	22	23	24	25	26	27	28
	48	47	46	45	44	43	42	41	31	32	33	34	35	36	37	38
B	f	f	f	f	f	f	f	f	f	f	f	f	f	f	f	
R	E	E	E	E	E	E	E	E	E	E	E	E	E	E	E	
TP																



Vergleich

Prozentuales System		Festzuschusssystem	
Honorar	481 €	Honorar	481 €
Material- und Laborkosten	544 €	Material- und Laborkosten	544 €
Gesamtsumme	1.025 €	Gesamtsumme	1.025 €
abzüglich Zuschuss KK 50 % der Kassenleistung	513 €	abzüglich Festzuschuss	524 €
Eigenanteil Patient	512 €	Eigenanteil Patient	501 €

8. Erneuerung und Wiederherstellung von Suprakonstruktionen

Andersartiger Zahnersatz:

Erneuerung einer implantatgetragenen Suprakonstruktion (Einzelkrone)

TP									SKM							
R																
B									sw	k						
	18	17	16	15	14	13	12	11	21	22	23	24	25	26	27	28



Die Berechnungen berücksichtigen die Kosten für die implantatgetragene Suprakonstruktion incl. der prothetischen Implantathilfsteile. Sie sind beispielhaft und können im konkreten Behandlungsfall erheblich variieren in Abhängigkeit von den Kosten der prothetischen Implantathilfsteile, der technischen und kosmetischen Ausführung der Suprakonstruktion und dem Steigerungssatz.

Implantatgetragene Suprakonstruktion (keramisch verblendete, zementierte Einzelkrone, GOZ-Steigerungsfaktor 2,3)

Prozentuales System		Festzuschusssystem	
Honorar	184 €	Honorar	184 €
Material- und Laborkosten	564 €	Material- und Laborkosten	564 €
Gesamtsumme	748 €	Gesamtsumme	748 €
abzüglich Zuschuss KK 50 % der Kassenleistung	0 €	abzüglich Festzuschuss	157 €
Eigenanteil Patient	748 €	Eigenanteil Patient	591 €

Implantatgetragene Suprakonstruktion (vollkeramische Einzelkrone auf individuell präpariertem Keramikabutment, GOZ-Steigerungsfaktor 3,5)

Prozentuales System		Festzuschusssystem	
Honorar	535 €	Honorar	535 €
Material- und Laborkosten	1.063 €	Material- und Laborkosten	1.063 €
Gesamtsumme	1.598 €	Gesamtsumme	1.598 €
abzüglich Zuschuss KK 50 % der Kassenleistung	0 €	abzüglich Festzuschuss	157 €
Eigenanteil Patient	1.598 €	Eigenanteil Patient	1.441 €

9. Cover-Denture-Prothese

Regelversorgung:

Cover-Denture-Prothese im Oberkiefer mit Teleskopkronen auf 15, 23 und 26

TP																
R	E	E	E	TV	E	E	E	E	E	E	TV	E	E	T	E	E
B	f	f	f		f	f	f	f	f	f		f	f		f	f
	18	17	16	15	14	13	12	11	21	22	23	24	25	26	27	28



Vergleich

Prozentuales System		Festzuschusssystem	
Honorar	697 €	Honorar	697 €
Material- und Laborkosten	1.083 €	Material- und Laborkosten	1.083 €
Gesamtsumme	1.780 €	Gesamtsumme	1.780 €
abzüglich Zuschuss KK 50 % der Kassenleistung	890 €	abzüglich Festzuschuss	952 €
Eigenanteil Patient	890 €	Eigenanteil Patient	828 €

10. Modellgussprothese mit Teleskopkronen

10 a) Regelversorgung:

Modellgussprothese zum Ersatz der fehlenden Zähne 34-38 und 44-48 mit Teleskopkronen auf 33 und 43

	48	47	46	45	44	43	42	41	31	32	33	34	35	36	37	38
B	f	f	f	f	f							f	f	f	f	f
R	E	E	E	E	E	TV					TV	E	E	E	E	E
TP																



Vergleich

Prozentuales System		Festzuschusssystem	
Honorar	453 €	Honorar	453 €
Material- und Laborkosten	939 €	Material- und Laborkosten	939 €
Gesamtsumme	1.392 €	Gesamtsumme	1.392 €
abzüglich Zuschuss KK 50 % der Kassenleistung	696 €	abzüglich Festzuschuss	732 €
Eigenanteil Patient	696 €	Eigenanteil Patient	660 €

10 b) Regelversorgung:

Modellgussprothese zum Ersatz der fehlenden Zähne 34-36 und 44-46 mit Teleskopkronen auf 33 und 43, Zähne 47 und 37 überkronungsbedürftig

	48	47	46	45	44	43	42	41	31	32	33	34	35	36	37	38
B	f	ww	f	f	f							f	f	f	ww	f
R		KH	E	E	E	TV					TV	E	E	E	KH	
TP																



Vergleich

Prozentuales System		Festzuschusssystem	
Honorar	704 €	Honorar	704 €
Material- und Laborkosten	1.151 €	Material- und Laborkosten	1.151 €
Gesamtsumme	1.855 €	Gesamtsumme	1.855 €
abzüglich Zuschuss KK 50 % der Kassenleistung	928 €	abzüglich Festzuschuss	963 €
Eigenanteil Patient	927 €	Eigenanteil Patient	892 €

10 c) Gleichartiger Zahnersatz:

Modellgussprothese zum Ersatz der fehlenden Zähne 35-38 und 45-48 mit Teleskopkronen auf 34 und 44, Zähne 34 und 44 überkronungsbedürftig

	48	47	46	45	44	43	42	41	31	32	33	34	35	36	37	38
B	f	f	f	f	ww							ww	f	f	f	f
R	E	E	E	E	KVH							KVH	E	E	E	E
TP	E	E	E	E	TV							TV	E	E	E	E



Vergleich

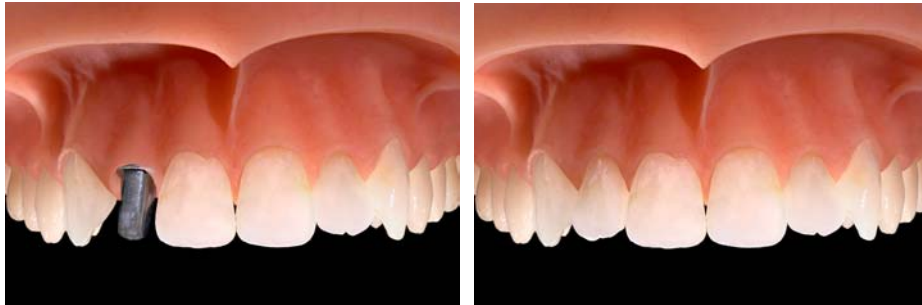
Prozentuales System		Festzuschussystem	
Honorar	440 €	Honorar	590 €
Material- und Laborkosten	921 €	Material- und Laborkosten	1.021 €
Gesamtsumme	1.361 €	Gesamtsumme	1.611 €
abzüglich Zuschuss KK 50 % der Kassenleistung	681 €	abzüglich Festzuschuss	589 €
Eigenanteil Patient	680 €	Eigenanteil Patient	1.022 €

11. Suprakonstruktion: Krone

Implantatgetragene vestibulär verblendete Krone bei 12

(Ausnahmefall nach Zahnersatzrichtlinien Nr. 36)

TP							SKV									
R							KV	BV	KV							
B							f									
	18	17	16	15	14	13	12	11	21	22	23	24	25	26	27	28



Die Berechnungen berücksichtigen die Kosten für die implantatgetragene Suprakonstruktion incl. der prothetischen Implantathilfsteile. Sie sind beispielhaft und können im konkreten Behandlungsfall erheblich variieren in Abhängigkeit von den Kosten der prothetischen Implantathilfsteile, der technischen und kosmetischen Ausführung der Suprakonstruktion und dem Steigerungssatz für zusätzliche GOZ-Leistungen. Die Kosten für den chirurgischen Eingriff und das Implantat sind gesondert zu berechnen.

Implantatgetragene Suprakonstruktion (vestibulär verblendete, zementierte Einzelkrone)

Prozentuales System		Festzuschusssystem	
Honorar	126 €	Honorar	126 €
Material- und Laborkosten	493 €	Material- und Laborkosten	493 €
Gesamtsumme	619 €	Gesamtsumme	619 €
abzüglich Zuschuss KK 50 % der Kassenleistung	175 €	abzüglich Festzuschuss	396 €
Eigenanteil Patient	444 €	Eigenanteil Patient	223 €

Implantatgetragene Suprakonstruktion (vestibulär verblendete, zementierte Einzelkrone, zusätzliche GOZ-Leistungen Steigerungsfaktor 3,5)

Prozentuales System		Festzuschusssystem	
Honorar	307 €	Honorar	307 €
Material- und Laborkosten	633 €	Material- und Laborkosten	633 €
Gesamtsumme	940 €	Gesamtsumme	940 €
abzüglich Zuschuss KK 50 % der Kassenleistung	212 €	abzüglich Festzuschuss	396 €
Eigenanteil Patient	728 €	Eigenanteil Patient	544 €

12. Interimsprothese:

Regelversorgung:

Interimsprothese zum Ersatz der fehlenden Zähne 15, 14 und 12-22, gebogene Klammern bei 17 und 24

TP																
R				E	E		E	E	E	E						
B				f	f		f	f	f	f						
	18	17	16	15	14	13	12	11	21	22	23	24	25	26	27	28



Vergleich

Prozentuales System		Festzuschusssystem	
Honorar	59 €	Honorar	59 €
Material- und Laborkosten	166 €	Material- und Laborkosten	166 €
Gesamtsumme	225 €	Gesamtsumme	225 €
abzüglich Zuschuss KK 50 % der Kassenleistung	113 €	abzüglich Festzuschuss	118 €
Eigenanteil Patient	112 €	Eigenanteil Patient	107 €